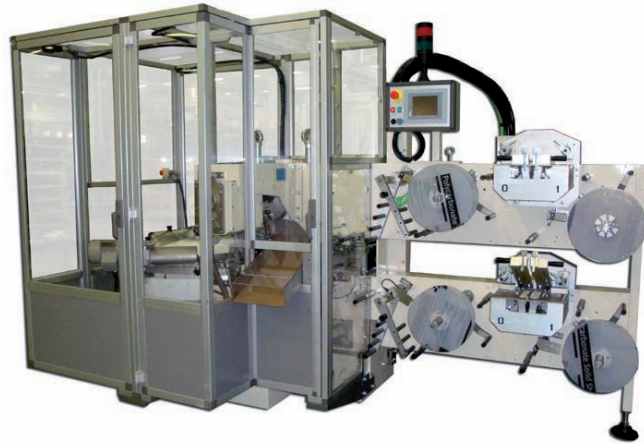


wrapping

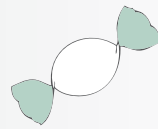
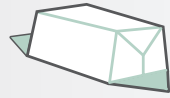
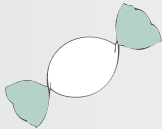
CMY J-series for jelly candies

Enveloppeuses MONO STYLE pour petits bonbons en gelée



CMY55 J cadence jusqu'à 650 ppm CMY55 PAJ cadence jusqu'à 450 ppm CMY871 J cadence jusqu'à 850 ppm

modèles



Enveloppeuse MONOSTYLE avec disque d'alimentation pour les bonbons en gelée. Chaque version est dédiée à un style spécifique d'enveloppement (Double twist, Open points) et convient à tous les matériaux d'emballage les plus courants.

Pour compléter la ligne, chaque machine peut être alimenté avec un système d'alimentation automatique.

Caractéristiques standard

- Convient à tous types de bonbons mous
- Alimentation du produit avec un matériau spécial pour tenir compte de la teneur en sucre des produits
- Alimentation du disque par mouvement intermittent pour augmentant l'efficacité du remplissage
- Système de soufflage d'air au lieu de brosses traditionnelles pour améliorer le fonctionnement du disque
- Mouvement de tenailles délicat conçu pour supporter des différences de dimensions du produit
- Dispositif pour éviter toute déformation du produit pendant la phase de torsion
- TEMPS DE CHANGEMENT DE FORMAT : en moins de 45 minutes
- Ecran tactile graphique couleur HMI
- Système d'alimentation de papier servo-motorisé/ Système Pas de produit - Pas de papier
- Manipulation douce et positive de la matière du produit et de l'emballage
- Produit toujours sous contrôle de l'opérateur pendant les deux séquences d'alimentation et d'emballage
- Bonne accessibilité pour les opérations d'entretien et de changement de formats, nettoyage facile

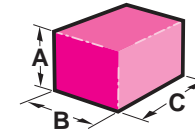
options

- Raccord automatique pour matériau d'emballage extérieur et / ou intérieur
- Ejection des produits lors du raccordement de bobine
- Scellage à froid pour "Protected Double Twist"

données techniques

	CMY55 J/PAJ CMY871 J
poids total	2000 2500 Kg
total puissance installée	5 Kw
pression d'air consommation moyenne	6 bar 800 NI/min
couleur	RAL 7035 Gloss 80

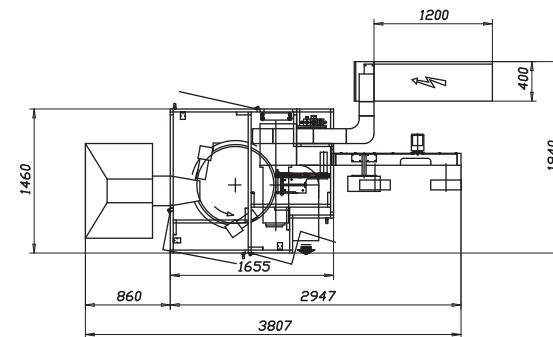
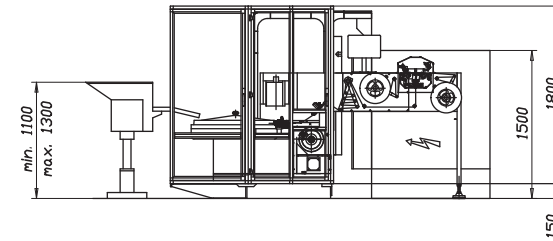
plage de dimensions standard du produit



mm	A	B	C
min	8	13	15
max	20	26	35

Des dimensions de produit au-delà des limites de la plage de réglage sont à analyser cas par cas.

layout



le layout est à titre indicatif